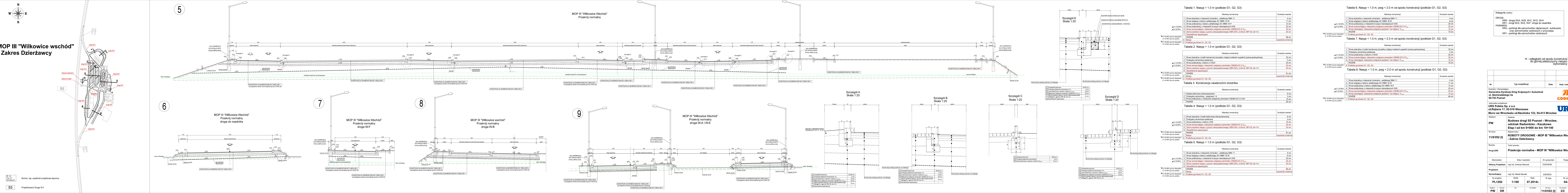


MOP III "Wilkowice wschód" - Zakres Dzierżawcy



Kategoria ruchu:

DROGI:

KR6 - droga W-A, W-B, W-C, W-G, W-H

KR11 - drogi W-D, W-E, W-F, droga do osadnika

PARKINGI:

KR4 - parkingi dla samochodów ciężarowych, autobusów oraz samochodów osobowych z przyczepą

KR1 - parkingi dla samochodów osobowych

H - odległość od spodu konstrukcji do górnej paszczyzny nasypu wykonawcy

Nr	Typ modyfikacji	Data	Imię i nazwisko
1	Generalna Dyrekcja Dróg Krajowych i Autostrad		
2	ul. Ślemieńskiego 5a		
3	60-763 Poznań		

Jednostka projektowa  
**URS Polska Sp. z o.o.**  
Biuro w Wrocławiu ul. Klecińska 123, 54-413 Wrocław

Stadium  
**PW**  
Zadanie  
**Budowa drogi S5 Poznań - Wrocław, odcinek Radomicko - Kaczokowo**  
Etap I od km 0+000 do km 19+140

Nr tomu  
**11/01/02 (I)**  
Nazwa tomu  
**ROBOTY DROGOWE - MOP III "Wilkowice Wschód" - Zakres Dzierżawcy**

Branża  
**Drogi (DR)**  
Tytuł rysunku  
**Przekroje normalne - MOP III "Wilkowice Wschód"**

Stanowisko	Imię i nazwisko	Nr uprawnień	Podpis
Główny Projektant	mgr inż. Andrzej Walczak	72/DOŚ/06	

Projektant	Nr projektu	Skala	Data	Nr egz.	Nr rys.
SPRAWDZAJĄCY	PL1292	1:100	07.2014r.		04-02

Stadium	Branża	Km	Nr obiektu	Nr rysunku	Releacja
PW	DR			11/01/02 (I)	2/2